



TREKHAKEN - ATTELAGES

REV. G. DECONINCK

Molenwegel, 21

8790 Waregem - België

☎ 056 / 60 42 12 (5 l.)

TREKHAAK N°: 245

voor: TOYOTA CELICA Liftback '94-

SAMENSTELLING :

- 1 trekhaak
- 1 bolhouder - zweestuk
- 1 bol Ø 50 compleet
- 2 moeren met bouten M 14 - 35
- 1 trekstuk (*)
- 4 borgrondsels 12mm (*)
- 4 bouten M12-40 (*) + 1 veiligheidsschakel
- 3 moeren met bouten M10-30 (C-D)
- 4 bouten M12/1,25-25 (A-B)
- 1 monteerstuk-e (C)
- 1 monteerstuk-f (D)
- 3 borgrondsels 10mm (C-D)
- 8 borgrondsels 12mm (A-B)

MONTAGEHANDLEIDING

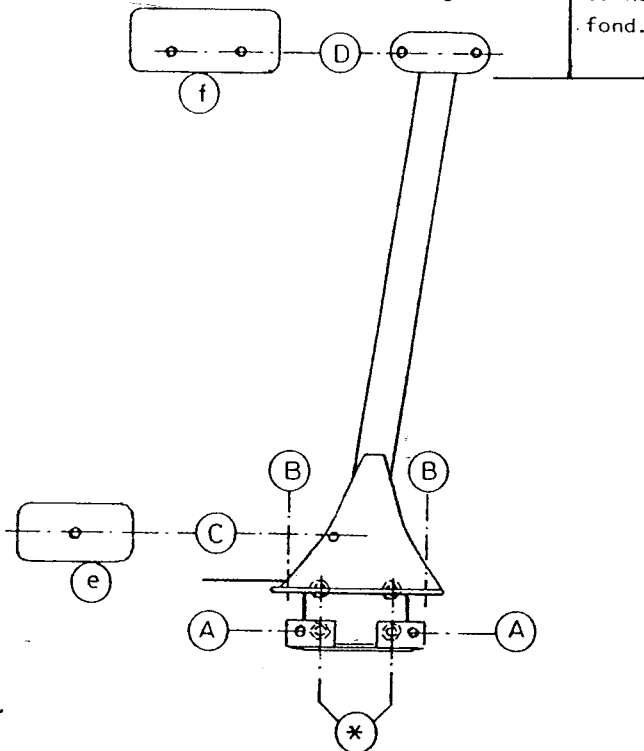
Vloerbekleding in grond van koffer en reservewiel verwijderen.

Trekhaak plaatsen met A tegen onderkant en B tegen voorkant bumper passend op de van schroefdraad geziene gaten. Bouten inschroeven. C komt tegen voorkant reservewielruimte en D tegen grondplaat er juist achter de dwarsbalk.

De punten C en D doorboren (diam. 10,5mm). Bouten en monteerstukken inbrengen via koffer en bevestigen.

Alle onderdelen monteren en alles degelijk vastschroeven.

Vloerbekleding en vloerbekleding in koffer terugzetten.



ATTELAGE N°: 245

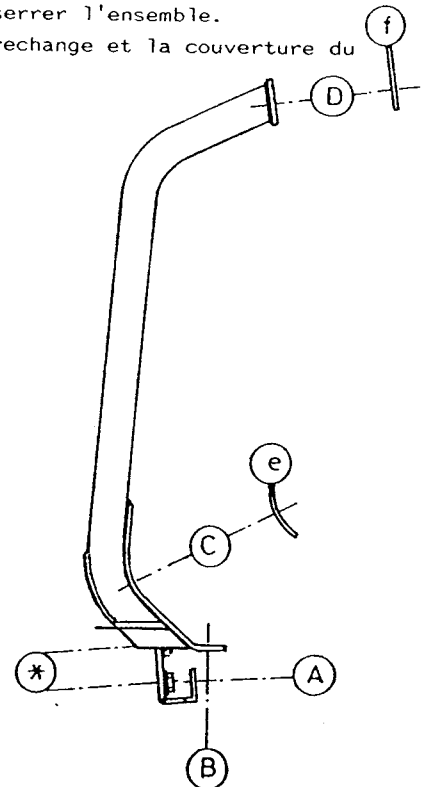
pour: TOYOTA CELICA Liftback '94-

COMPOSITION :

- 1 Attelage
- 1 Equerre porte-boule
- 1 Boule Ø 50 complète
- 2 Ecrous avec boulons M 14 - 35
- 1 Pièce de traction (*)
- 4 Rondelles de sécurité 12mm (*)
- 4 Boulons M12-40 (*) + 1 anneau de sécurité
- 3 Ecrous avec boulons M10-30 (C-D)
- 4 Boulons M12/1,25-25 (A-B)
- 1 Pièce de montage-e (C)
- 1 Pièce de montage-f (D)
- 3 Rondelles de sécurité 10mm (C-D)
- 8 Rondelles de sécurité 12mm (A-B)

MANUEL DE MONTAGE

1. Enlever la couverture du fond et la roue de rechange.
2. Positionner l'attelage avec A contre le dessous et B contre le devant du pare-choc sur les trous prévus. Visser les boulons. C contre le dessous du bac de la roue de rechange et D contre la tôle du fond directement à l'arrière du traverse.
3. Forer les points C et D (diam. 10,5mm). Placer et fixer les boulons avec pièces de montage via le coffre.
4. Monter le * et bien serrer l'ensemble.
5. Remettre la roue de rechange et la couverture du fond.



N.B. (*) standaard uitrustingen (kunnen vervangen worden door originele aanpasstukken) zie ommezijde équipements standard (peuvent être remplacer par des pièces d'adaptation d'origine voir au verso)